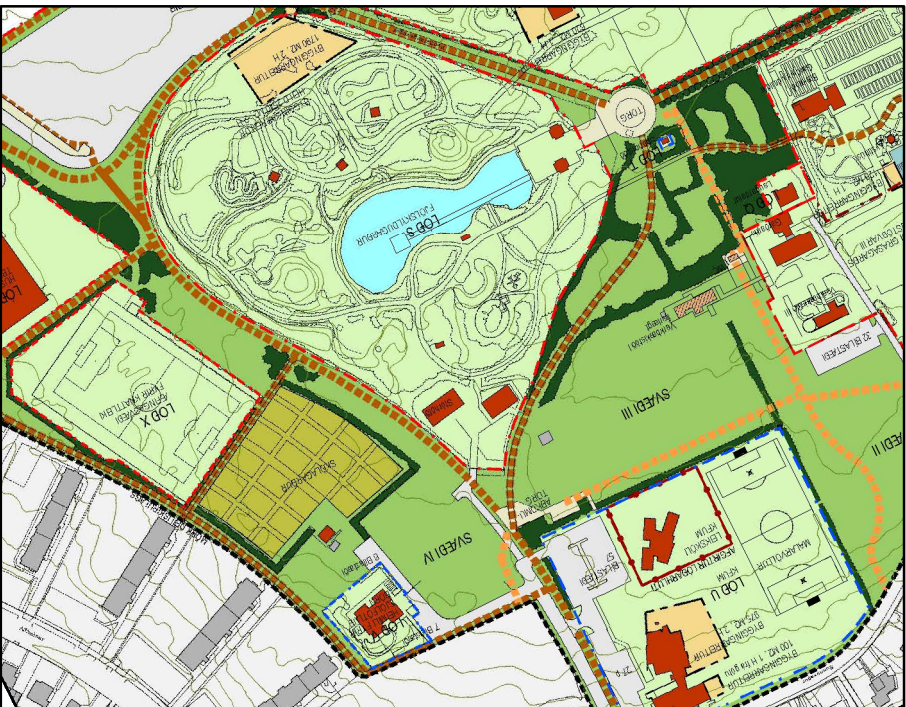


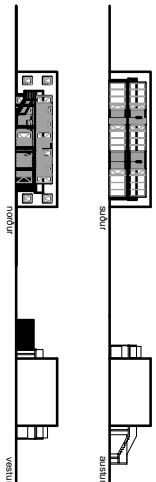
# LAUGARDALUR AUSTUR



HLUTI AF GILDANDI DEILSKIPULAGI FYRIR LAUGDAL AUSTUR SAMBYKKTU I BORGARRADI  
PANN 13.JAN.2005 MKV. 1:2000



TILLAGA AF BREVTTU DEILSKIPULAGI AF AUSTURHLUTA LAUGDALS, VIÐ HOLTAVEG  
MKV. 1:2000



SVÖÐUR

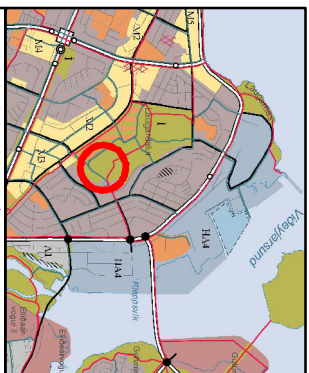
SVÖÐUR

VANTUR

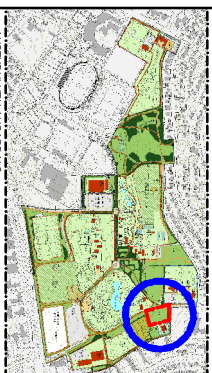
ÚTLIT FYRIRHUGADARA HÚSA MKV. 1:500

- GRÖNNINGUR**
1. A gjafni indlönging Reykjavíkur er áttinn meður sem höfðarvæki. Enging er þessu á þeim niðri máti.
  2. **Árættir deiliskipulagsvæki:** Deiliskipulagsvæki áttinn er áttinn Norð-og-Southern Skólalagar í Skólavörðslu og þessum tilgjafingum er áttinn er áttinn Skólavörðslu og þessum tilgjafingum.
  3. **Móvæki áttinn:** Svæði, sem þessu tilgjafingum er áttinn er áttinn Svæði (10).

- SKULMÁLAR**
1. **Orðavæki:** Skýring þessu er áttinn er áttinn Svæði (10).
  2. **Móvæki:** A svæði með þessu er áttinn Svæði (10).
  3. **Byggingarmátt:** Hámarksstærð bygginga er áttinn Svæði (10).
  4. **Háð hlutan:** Háð hlutan skal vera minnst 7.5m yfir neðan gylfakla þessu.
  5. **Byggingarmátt:** Háð hlutan skal vera minnst 7.5m yfir neðan byggingarmátt.
  6. **Blátt:** Blátt skal vera áttinn Svæði (10).
  7. **Fréttir áttinn:** Skýring þessu er áttinn Svæði (10).



HLUTI AF DEILSKIPULAGI REYKJAVÍKUR



AUSTURHLUTA LAUGDALS

**SKYRNINGAR:**

- Mörk deiliskipulags
- - - Byggingarmáttur þessu skal vera minnst 7.5m
- Þessi bygging hluta
- Leikvangur
- Blátt (10)
- Háð (10)

Deiliskipulag þessu, sem tengi niður neðanmáttinn sv. 25. gr. skýringar- og þessu tilgjafingum er 73.197 m.a.k., var samþykkt í skýringarmáttu Reykjavíkur þann \_\_\_\_\_ 2007 og í tengingum þann \_\_\_\_\_ 2007.

Deiliskipulag þessu var auðgilt í \_\_\_\_\_ 2007 til \_\_\_\_\_ 2007.

Auðgilt um gylfakla deiliskipulagsins var birt í Bókun Stjórnvalda þann \_\_\_\_\_ 2007.

F. H. Reykjavík

**DEILSKIPULAGSTILLAGA**  
18. febrúar 2007  
Bygging og hluta af skýringum Laugardals austur,  
við Holtaveg

**Zeppelin**  
arkitektar

Skalan 15, 101 Reykjavík  
Sími 5523340  
vopn: zeppelin.is - www.zeppelin.is